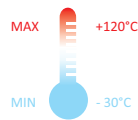
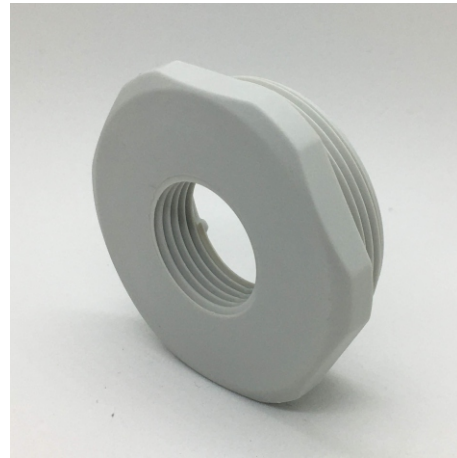


REDUKCE PLASTOVÁ



Označení výrobku: RP-MM

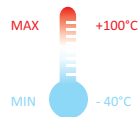
| | |
|--------------------------|------------------------|
| Závit: | metrický |
| Pracovní teplota: | -30°C až +120°C |
| Barva: | světle šedá (RAL 7035) |
| Materiál: | PA6 |



| kat. č. | vnější / vnitřní |
|-----------|-------------------|
| RP-M12M16 | M12x1,5 / M16x1,5 |
| RP-M16M12 | M16x1,5 / M12x1,5 |
| RP-M16M20 | M16x1,5 / M20x1,5 |
| RP-M20M12 | M20x1,5 / M12x1,5 |
| RP-M20M16 | M20x1,5 / M16x1,5 |
| RP-M20M25 | M20x1,5 / M25x1,5 |
| RP-M25M12 | M25x1,5 / M12x1,5 |
| RP-M25M16 | M25x1,5 / M16x1,5 |
| RP-M25M20 | M25x1,5 / M20x1,5 |
| RP-M25M32 | M25x1,5 / M32x1,5 |

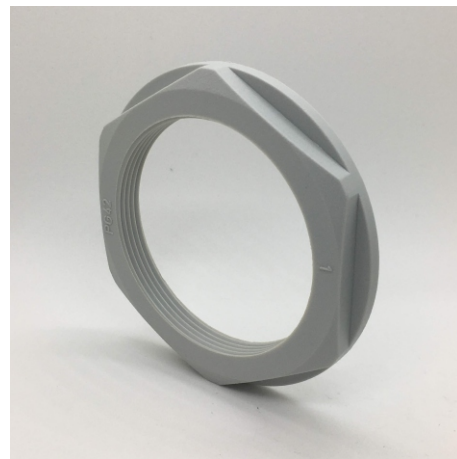
| kat. č. | vnější / vnitřní |
|-----------|-------------------|
| RP-M32M12 | M32x1,5 / M12x1,5 |
| RP-M32M16 | M32x1,5 / M16x1,5 |
| RP-M32M20 | M32x1,5 / M20x1,5 |
| RP-M32M25 | M32x1,5 / M25x1,5 |
| RP-M32M40 | M32x1,5 / M40x1,5 |
| RP-M40M20 | M40x1,5 / M20x1,5 |
| RP-M40M25 | M40x1,5 / M25x1,5 |
| RP-M40M32 | M40x1,5 / M32x1,5 |
| RP-M40M50 | M40x1,5 / M50x1,5 |
| RP-M50M40 | M50x1,5 / M40x1,5 |
| RP-M50M63 | M50x1,5 / M63x1,5 |
| RP-M63M50 | M63x1,5 / M50x1,5 |

MATICE PLASTOVÁ



Označení výrobku: KP-M / KP-P

| | |
|--------------------------|--|
| Závit: | metrický a PG |
| Pracovní teplota: | -40°C až +100°C |
| Samozhášivost: | V2 [UL94] |
| Barva: | světle šedá (RAL 7035) černá (RAL 9005) |
| Materiál: | PA6 |



| | kat. č. (šedá) | kat. č. (černá) | závit |
|----------------|----------------|-----------------|-----------|
| METRICKÝ ZÁVIT | KP-M12 | KP-M12C | M12 x 1,5 |
| | KP-M16 | KP-M16C | M16 x 1,5 |
| | KP-M20 | KP-M20C | M20 x 1,5 |
| | KP-M25 | KP-M25C | M25 x 1,5 |
| | KP-M32 | KP-M32C | M32 x 1,5 |
| | KP-M40 | KP-M40C | M40 x 1,5 |
| | KP-M50 | KP-M50C | M50 x 1,5 |
| | KP-M63 | KP-M63C | M63 x 1,5 |

| | kat. č. (šedá) | kat. č. (černá) | závit |
|----------|----------------|-----------------|---------|
| ZÁVIT PG | KP-P7 | KP-P7C | PG 7 |
| | KP-P9 | KP-P9C | PG 9 |
| | KP-P11 | KP-P11C | PG 11 |
| | KP-P13 | KP-P13C | PG 13,5 |
| | KP-P16 | KP-P16C | PG 16 |
| | KP-P21 | KP-P21C | PG 21 |
| | KP-P29 | KP-P29C | PG 29 |
| | KP-P36 | KP-P36C | PG 36 |
| | KP-P42 | KP-P42C | PG 42 |
| | KP-P48 | KP-P48C | PG 48 |